

# 영민안내

**개 소 일** (최초) 2020. 9. 25.(금)  
(추가) 2022.10. 26.(수)

**이용대상** 울산광역시 교직원 및 교육전문직원

**이용시간** 평일 09:00~21:00  
휴일 09:00~17:00  
(휴일은 연수에 한해 개방, 연수계획서 첨부)

## 이용신청

### 신청방법

울산교육연구정보원 홈페이지 내, 시설이용신청 메뉴에서 일주일(주말 포함) 전까지 신청

### 이용허가

시설이용신청 접수 후 3일 이내 이용 허가 여부 확인

### 신청취소

승인된 신청 취소는 신청일 3일전까지 취소

### 이용 준수사항

- 연구활동실 내 음식물 반입 금지, 개인 전열기구 사용금지
- 이용 완료 후 비치 물품 상태 여부 확인 및 뒷정리
- 연구활동실 및 북카페 문단속 및 화재 점검 철저  
(퇴실시 관리 점검 카드 작성)
- 준수사항 미이행시 이용에 불이익이 있을 수 있음

### 이용문의

Tel. 052) 220-1635



시설이용신청

<https://www.ulsanedu.kr/pageCont.do?menuNo=1060200>

## 오시는 길



 울산광역시교육연구정보원

(44642) 울산광역시 남구 남부순환도로 111(옥동)  
울산광역시교육연구정보원 A동 3층, B동 4층  
Tel. 052) 220-1635



수업·공감·나눔·소통

울산 미래교육  
수업으로 꽃피우다

# 울산교원연구지원센터



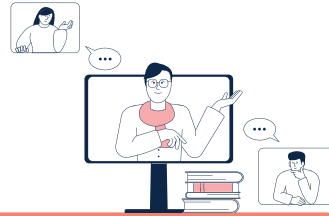
 울산광역시교육연구정보원

# 울산교원연구지원센터의 역할



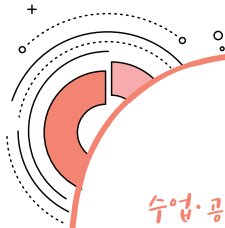
## 연구와 토론의 장

- ✔ 교육연구회 연구실천활동 지원
- ✔ 전문적 학습공동체 연구토론공간 지원

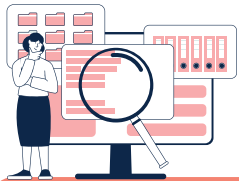


## 나눔과 배움의 장

- ✔ 교육연구회 주관 연수활동 지원
- ✔ 전문적 학습공동체 연수 공간 제공
- ✔ 교원 역량 강화 세미나 운영



수업·공감·나눔·소통  
울산교원연구  
지원센터



## 자료 공유의 장

- ✔ 교육전문서적 등 상시 비치
- ✔ 교수학습 자료 개발 및 전시·대여
- ✔ 홈페이지 운영-교육자료 공유



## 소통과 힐링의 장

- ✔ 휴게공간인 카페 라운지 운영
- ✔ 자유로운 소통과 공감을 통한 상호 성장 및 힐링의 공간 제공



## 운영 목적

교직원의 자율적 현장 중심 연구활동 및 실천을 지원하며 상호 배움과 성장의 연구 공간 제공

## 시설 현황

### 연구활동실 9실 및 카페 2실

- | A동 3층 연구활동실(각 25석), 북카페 바오밥 |
- 기본시설 : 전자교탁, 빔프로젝트, 유무선마이크, 무선 인터넷, 사물함, 전동릴콘센트(마루실) 등
  - 카페시설 : 복합기, 복사기, 문서세단기, 정수기, 전자레인지, 검색용PC, 블루투스음향기기, 도서 등

- | B동 4층 연구활동실(각 15석), 카페 큰나래 |
- 기본시설 : 컴퓨터, 빔프로젝트, 유무선마이크, 무선 인터넷, 사물함, 공기청정기 등
  - 카페시설 : 복합기, 정수기, 전자레인지, 간이 식음료대, 검색용PC, 블루투스음향기기, 도서, 책장 등

## 배치도

A동 3층

			자료실 (306)	북카페 바오밥	복도
복도					
가온실 (301)	나래울실 (302)	다솜실 (303)	라운실 (304)	마루실 (305)	

B동 4층

멀티미디어 제작실	영재교육 지원센터	융합인재 교육센터	SW교육 체험교실	복도
복도				
차오름실 (412)	자람실 (411)	아리술실 (410)	카페큰나래 (409)	사나래실 (408)